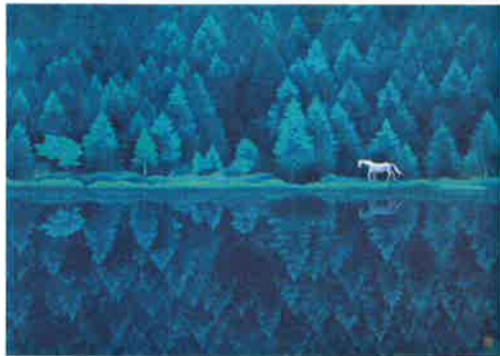


第二弾

「生誕110年 東山魁夷展」

京都国立近代美術館

チケットプレゼント(福利厚生事業会員限定)



東山魁夷「緑響く」1982(昭和57)年
長野県信濃美術館東山魁夷館蔵



東山魁夷「唐招提寺御影堂障壁画のうち、《瀟声》(部分)」
1975(昭和50)年 唐招提寺蔵

開催期間

平成30年8月29(水)～10月8日(月・祝)
休館日:月曜日(祝日の場合は開館。翌火曜日休館)

会場

京都国立近代美術館(京都・岡崎公園)

申込対象者

当協会の福利厚生事業の会員

募集人数

5組10名様

申込方法

下記の申込書により、郵送又はFAXで当協会にお申し込みください。
申し込みの締め切りは、平成30年7月31日(火)必着分となります。
(申込書は、当協会のホームページからもダウンロードできます。)

当選者の発表

チケットの発送をもって当選者の発表とさせていただきます。
(8月上旬頃の発送を予定しています。)

**送付先
お問合せ先**

一般財団法人 石川県市町村職員等ライフプラン協会
〒920-8555 金沢市幸町12番1号
TEL 076-263-9432 FAX076-263-9436



「生誕110年 東山魁夷展」チケットプレゼント申込書

組合員証 記号番号	氏名	〒
—		連絡先 Tel

※ この申込みに関する個人情報、本事業の目的以外には使用しません。