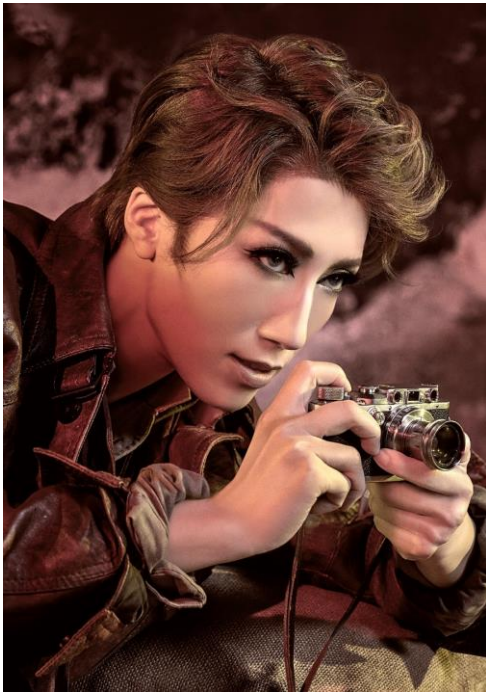


バス視察研修



宝塚歌劇 2022年 宙組公演 「NEVER SAY GOODBYE」 —ある愛の軌跡— 鑑賞 (B席)

※席種の変更はできません

ファシズムと闘う人々の愛と勇気が、「ONE HEART」をはじめとする数々の名曲で綴られる、ミュージカル大作

＜開催日＞ 3月12日(土)

※新型コロナウイルスの感染状況によっては中止となる場合がございます。

真風涼帆

©宝塚歌劇団 Photographer/LESLIE KEE(SIGNO)

申込方法

下記の参加申込書に必要事項をご記入の上、2月14日(月)までにFAXまたは郵送で当協会までお送り下さい。(参加申込書は、当協会のホームページからもダウンロードできます。)

募集人数

35名 募集人員を上回った場合は抽選となります。
(抽選結果は、後日連絡いたします。)

参加費

- ・ 福利厚生事業会員 3,000円
- ・ 一般会員(市町村職員等) 10,000円
- ・ 上記以外の方 15,000円

コース

徳光PA
6:00



宝塚大劇場
公演観劇・昼食
10:30着/11:00~14:00(幕間に昼食)/14:30発



徳光PA
19:00頃

送付先
お問合せ先

一般財団法人 石川県市町村職員等ライフプラン協会 <http://www.ishikawa-life.jp/index.html>
〒920-8555 金沢市幸町12番1号 TEL 076-263-9432 FAX 076-263-9436
Mail info@ishikawa-life.jp

令和3年度 余暇活動セミナー(バス視察研修) 参加申込書

代表者	組合員証 記号番号	氏名	(性別)	年齢	組合員証 記号番号	氏名	(性別)	年齢
			<input type="checkbox"/> 男性 <input type="checkbox"/> 女性				<input type="checkbox"/> 男性 <input type="checkbox"/> 女性	

★代表者の住所・連絡先について

住所	携帯電話
----	------

※この参加申込みに関する個人情報は今回のバス視察研修にのみ使用し、それ以外の目的には使用しません。